

RIV - NAIL

APLICACIÓN

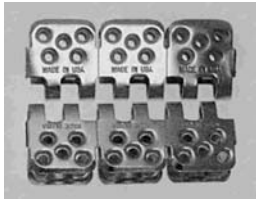
Conector apropiado en minería, equipos de construcción, plantas de asfalto y plantas para producir hormigón, bandas para troncos y sus similares.

TABLA PARA SELECCIONAR LOS CONECTORES DE GRAPAS

Tipo	Espesor banda m/m.	Tensión trabajo nominal kN/m.	Diámetro tambor mínimo m/m.
R-2	3 - 6	55	125
R-3	4,5 - 7	60	150
R-5	6 - 11	79	175
R5-1/2	9 - 14	114	250
R-6	10 - 17	140	400

MÉTODO DE INSTALACIÓN

El conector se instala en una operación simple de fijación con remaches autocabezables mediante una máquina portátil y un martillo.



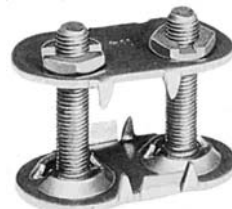
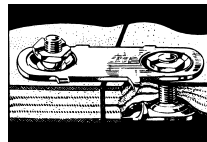
PLATEGRIP

APLICACIÓN

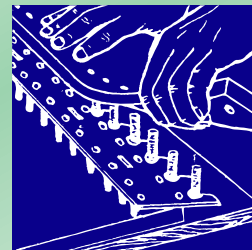
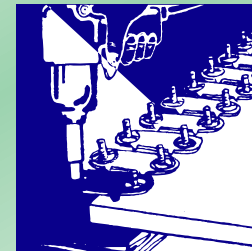
Conectores apropiados para cintas transportadoras elevadoras de trabajos pesados para transportar material abrasivo, tales como arena, carbón, cemento, sal, etc.

TABLA PARA SELECCIONAR LOS CONECTORES DE GRAPAS

Tipo	Espesor banda m/m.	Tensión trabajo nominal kN/m.	Diámetro tambor mínimo m/m.
1	5 - 11	30	200
140	5 - 11	40	250
190	8 - 14	60	360
1-1/2	11 - 17	50	360
2	14 - 21	75	610
2-1/4	14 - 30	105	860
2-1/2	19 - 30	75	1070
3	+ - 24	100	1220



SISTEMA DE GRAPAS PARA UNIONES DE CINTAS TRANSPORTADORAS



Lindis, s.l.
LÍNEA INDUSTRIAL DE DISTRIBUCIONES

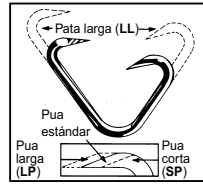
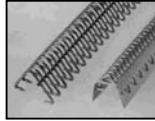
Tel. 973 71 18 84
Fax 973 71 18 09
E-mail: lindis@lindis.com
<http://www.lindis.com>
Pol. Golparc, parc. 34-38
25241 GOLMÉS (Lleida) SPAIN

CLIP - HOOKS

APLICACIÓN

Para líneas de montaje, cinta filtro-prensa, industria téxtil, artes gráficas, equipos agrícolas e industrias papeleras.

TABLA PARA SELECCIONAR LOS GANCHOS DE GRAPA



Series	Tipo	Espesor banda m/m.	Diám. Tambor mín. m/m.	Tipo pasador
Series #25	25 SP	0 - 1'2	24	25
	25 LL SP	0 - 1'2	51	25
	25	1'2 - 1'6	24	25
	25 LL	1'2 - 1'6	51	25
	25 LP	1'6 - 3'2	24	25
Series #36	25 LL LP	1'6 - 3'2	51	25
	36 SP	1'6 - 2'4	51	25
	36 LL SP	1'6 - 2'4	76	25
	36	2'4 - 3'2	51	25
Series #40	36 LL	2'4 - 3'2	76	25
	1-D	1'6 - 2'4	51	25
	1-D LL	1'6 - 2'4	76	25
	UX-1 SP	1'6 - 3'2	51	25
	1-A	2'4 - 3'2	51	25
	1-A LL	2'4 - 3'2	76	25
	1	3'2 - 4'0	51	25
	1 LL	3'2 - 4'0	76	25
	UX-1	3'2 - 4'0	51	25

Series	Tipo	Espesor banda m/m.	Diám. Tambor mín. m/m.	Tipo pasador
Series #54	2 SP	3'2 - 4'0	76	13
	U-1	3'2 - 4'0	76	13
	3-1	3'2 - 4'0	89	13
	2	4'0 - 4'8	76	13
	U-2	4'0 - 4'8	76	13
	4-2	4'0 - 4'8	102	13
	3	4'8 - 5'6	89	13
	U-3	4'8 - 5'6	89	13
	3-4 1/2	5'6 - 6'4	89	13
	4	5'6 - 6'4	102	12
Series #54	U-4	5'6 - 6'4	127	12
	4 1/2	6'4 - 7'1	102	11
	5	7'1 - 7'9	127	11
	U-5	7'1 - 7'9	127	11
	6	7'9 - 9'5	152	9
	7	9'5 - 10'3	152	9
	Rectang.	3 Rect	4'8 - 5'6	89
Series #54	4 1/2-3 Rect	4'8 - 5'6	102	13
	4 1/2 Rect	6'4 - 7'1	102	13

STEELGRIP

APLICACIÓN

Para líneas de montaje, instalaciones de manejo de alimentos, paquetes y piezas, mostradores de banda deslizante en supermercados y equipos agrícolas.

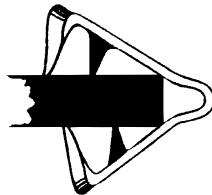


TABLA PARA SELECCIONAR LOS CONECTORES DE GRAPAS

Tipo	Espesor banda m/m.	Tensión trabajo daN/cm.	Diámetro tambor mínimo m/m.	Diámetro pasador m/m.
00	0 - 1'6	4'3	25	1
1	1'6 - 2'4	7'8	38	1'6
7	2'4 - 3'6	8'7	51	1'6
15	3'2 - 4'0	11'4	64	2'4
20	4'0 - 4'8	16'6	76	2'4
25	4'8 - 5'6	17'5	102	3'2
27	5'6 - 7'1	16'0	127	3'2
35	7'1 - 7'9	26'0	178	3'8
45	7'9 - 9'5	28'0	229	5'2
55	9'5 - 11'1	30'0	305	7'0

RIVET - FASTENERS

APLICACIÓN

Para líneas de montaje, instalaciones de manejo de alimentos, paquetes y piezas, mostradores de banda deslizante en supermercados y equipos agrícolas.

TABLA PARA SELECCIONAR LOS CONECTORES DE GRAPAS

Tipo	Espesor banda m/m.	Tensión trabajo daN/cm.	Diámetro tambor mínimo m/m.	Diámetro pasador m/m.
Miniprestol - 5A	0 - 2	8	20	2
Prestol - 4X	0 - 3	12	25	2
Minibelt - AAA	2 - 4	20	30	2
Airport - AA	3 - 6	20	35	3
Gemini - AC	3 - 7	20	60	3
A - AM	5 - 7	20	75	4
B	6 - 12	40	125	7



STAPLEGRIP

APLICACIÓN

Cintas transportadoras de servicio mediano para la manipulación de maletas, productos en cajas, piezas, alimentos, madera y productos agrícolas.

TABLA PARA SELECCIONAR LOS CONECTORES DE GRAPAS

Tipo	Espesor banda m/m.	Tensión trabajo kN/m.	Diámetro tambor mínimo m/m.	Diámetro pasador m/m.
RS-62	1'5 - 3'2	17	50	2'0
RS-125	3'2 - 4'8	28	75	3'5
RS-187	4'8 - 7'0	35	102	5'0

